

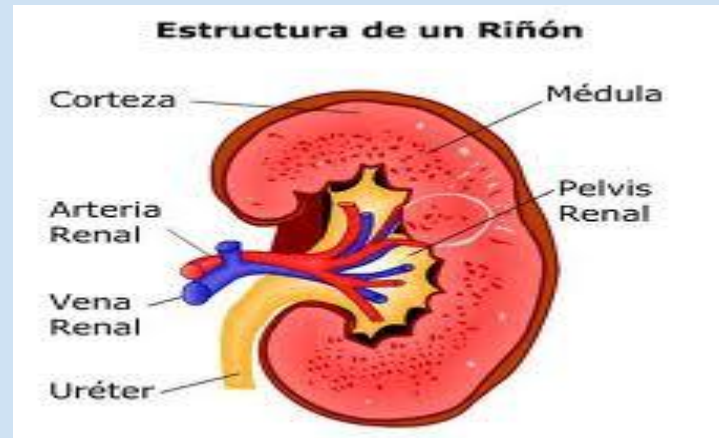
SISTEMA EXCRETOR EN EL SER HUMANO.

LIC. JANETH ALCALÁ FRIERI.

SISTEMA EXCRETOR EN EL SER HUMANO.

Este sistema en el ser humano está formado por:

1. Los riñones.



2. Las vías urinarias: uréteres, vejiga urinaria y uretra.

SISTEMA EXCRETOR EN EL SER HUMANO.

1. **LOS RIÑONES:** son dos organos con forma de frijol, de color rojizo, tienen aproximadamente 12 cm de longitud, se encuentran a lado y lado de la columna vertebral, a nivel de la cintura. Cada riñón está compuesto por millones de nefronas.

FUNCIÓN DE LOS RIÑONES:

- Filtrar la sangre cargada de desechos.
- Producir la orina.

SISTEMA EXCRETOR EN EL SER HUMANO

- Mantienen constante la cantidad de agua en los tejidos.
- Controlan los niveles de calcio de la sangre..
- Estimulan el cuerpo para producir glóbulos rojos.

2. **VÍAS URINARIAS**: son las estructuras especializadas en transportar la orina hasta el exterior del cuerpo. Estas son los uréteres, la vejiga urinaria y la uretra.

SISTEMA EXCRETOR EN EL SER HUMANO.

2.1 **LOS URÉTERES:** son dos tubos de aproximadamente 25 cms de longitud, recogen la orina que sale de los riñones y la llevan hasta la vejiga urinaria. En la entrada de la vejiga hay una válvula que previene que la orina se regrese a los riñones.

2.2 **VEJIGA URINARIA:** La vejiga es una bolsa muscular donde se acumula la orina antes de ser excretada. Logra almacenar hasta un litro de orina.

SISTEMA EXCRETOR EN EL SER HUMANO.

2.3 **LA URETRA:** es el conducto que lleva la orina desde la vejiga hasta el exterior. A la salida de la uretra se encuentra el esfínter uretral externo, que se puede controlar voluntariamente, y que permite vaciar la vejiga así esta no esté completamente llena.

ESTRUCTURA DEL SISTEMA EXCRETOR EN EL SER HUMANO.

ORGANOS DEL SISTEMA EXCRETOR HUMANO.

Vista Frontal del Tracto Urinario

